



GlobalSUITE® - Critical Infrastructures Protection es el Sistema de Gestión para la Protección de Infraestructuras Críticas, permitiendo asegurar la continuidad de los servicios de su compañía ante cualquier desastre.

“PROTEGER UNA INFRAESTRUCTURA CRÍTICA ES UNA TAREA COMPLEJA; CONFÍE EN GLOBALSUITE® - CRITICAL INFRASTRUCTURES PROTECTION PARA TENER SU SISTEMA DE PROTECCIÓN GESTIONADO EN UN ENTORNO INTEGRADO Y ACCESIBLE”

Características principales:

- Análisis Diferencial (GAP Analysis)
- Definición de Servicios y Procesos
- Comités de Decisión
- Business Impact Analysis (BIA)
- Análisis y Gestión de Riesgos
- Planes de Continuidad documentados
- Programa de Pruebas de Continuidad
- Planes de Gestión de Incidentes
- Gestión de la Crisis
- Gestión de Incidencias
- Publicación de encuestas de BIA
- Cuadro de Mando Integral
- Planes de Formación y Auditorías
- Gestor documental
- Gestor de Informes
- Gestión de Proyectos
- Integración con los sistemas de la organización
- Interconexión con otros software ya existentes en la organización
- Históricos y trazabilidad en el tiempo
- Plataforma multidioma

¿Qué es?

GlobalSUITE® - Critical Infrastructures Protection es el software que permite la implantación, gestión, mantenimiento y despliegue de los Sistemas de Gestión para la Protección de Infraestructuras Críticas (SGPIC), dando cumplimiento a la Ley de Protección de Infraestructuras Críticas (LPIC).

Además, todos los requisitos para la elaboración del Plan de Seguridad del Operador (PSO) y los Planes de Protección Específicos (PPE) podrá tenerlos automatizados y gestionados desde GlobalSUITE® - Critical Infrastructures Protection, desde el modelado de los procesos hasta la Gestión de la Crisis, pasando por el Análisis de Riesgos, el Análisis de Impacto en el Negocio o los Planes de Continuidad.

Sistemas de gestión “sin papeles”

Permite llevar a cabo la implantación de todo el sistema SIN papeles, puesto que todo se registra en la plataforma y dispone de un gestor documental que le ayudará a la hora de gestionar toda la documentación inherente a cualquier sistema de gestión.

Trabajo Colaborativo

Al tratarse de una plataforma web, el software es una herramienta colaborativa que facilita la labor entre los integrantes del equipo de trabajo, o entre distintos usuarios del mismo sistema.

El análisis de riesgos, el análisis de impacto en el negocio (BIA) y la documentación de los propios planes, partes fundamentales en la implantación de un SGPIC, pueden realizarse de manera distribuida y colaborativa entre los diferentes responsables de unidades de negocio.

Easy to use

A diferencia de otras herramientas, GlobalSUITE® - Critical Infrastructures Protection es un software claro e intuitivo cuya curva de aprendizaje es mínima, incluso para usuarios no familiarizados con las diferentes normas y sistemas de gestión. Asimismo, la plataforma obtiene resultados visibles en poco tiempo y ayuda en la toma de decisiones de su organización.

“No basta con tener un sistema de protección, hay que comprobar que funciona y medir su grado de madurez a lo largo del tiempo. GlobalSUITE® - Critical Infrastructures Protection es la solución.”

Características detalladas:

Definición de Inicio del proyecto:

- Alcance y Objetivos
- Roles y Responsabilidades
- Análisis Diferencial
- Servicios y Procesos
- BIA Inicial sobre servicios y productos
- Comités de Decisión

Business Impact Analysis(BIA):

- Definición de impactos, escala temporal y niveles
- Realización de BIA por procesos de negocio
- Consolidación de varios BIA
- Publicación de Encuestas para realizar el BIA
- Cálculo del MTPD, RTO y RPO
- Identificación y Priorización de procesos críticos

Análisis y Gestión de Riesgos:

- Inventario de Activos
- Identificación, Análisis y Evaluación de Riesgos
- Definición de Planes de Tratamiento de Riesgos
- Gestión y Evaluación de los Controles implantados
- Configuración de metodologías para Riesgos y Controles
- Catálogos de Riesgos y Controles predefinidos
- Históricos de Análisis y Gestión de Riesgos

Planes de Continuidad documentados:

- Definición de Escenarios de desastre
- Planes de Continuidad de Negocio
- Planes de Gestión de Incidentes
- Planes de Respuesta y Recuperación a Incidentes

Programa de Pruebas de Continuidad:

- Pruebas de tipo y alcance variable
- Automatización de los Ejercicios de Prueba
- Análisis de conclusiones y revisión de los Planes de Continuidad

Gestión de la Crisis:

- Gestión de incidentes graves y activación del plan
- Automatización de la ejecución del plan
- Análisis de conclusiones y revisión de los Planes de Gestión de Crisis

Gestión de Incidencias, No Conformidades y Acciones Correctivas/Preventivas

- Registro y Priorización
- Seguimiento
- Trazabilidad entre elementos

Cuadro de Mando Integral:

- Gestión de Objetivos de Negocio y Específicos
- Configuración de Indicadores y Métricas
- Catálogo de Indicadores y Métricas automáticas
- Alertas vía email
- Mapa Estratégico visual
- Evaluación de los resultados obtenidos

Gestor Documental:

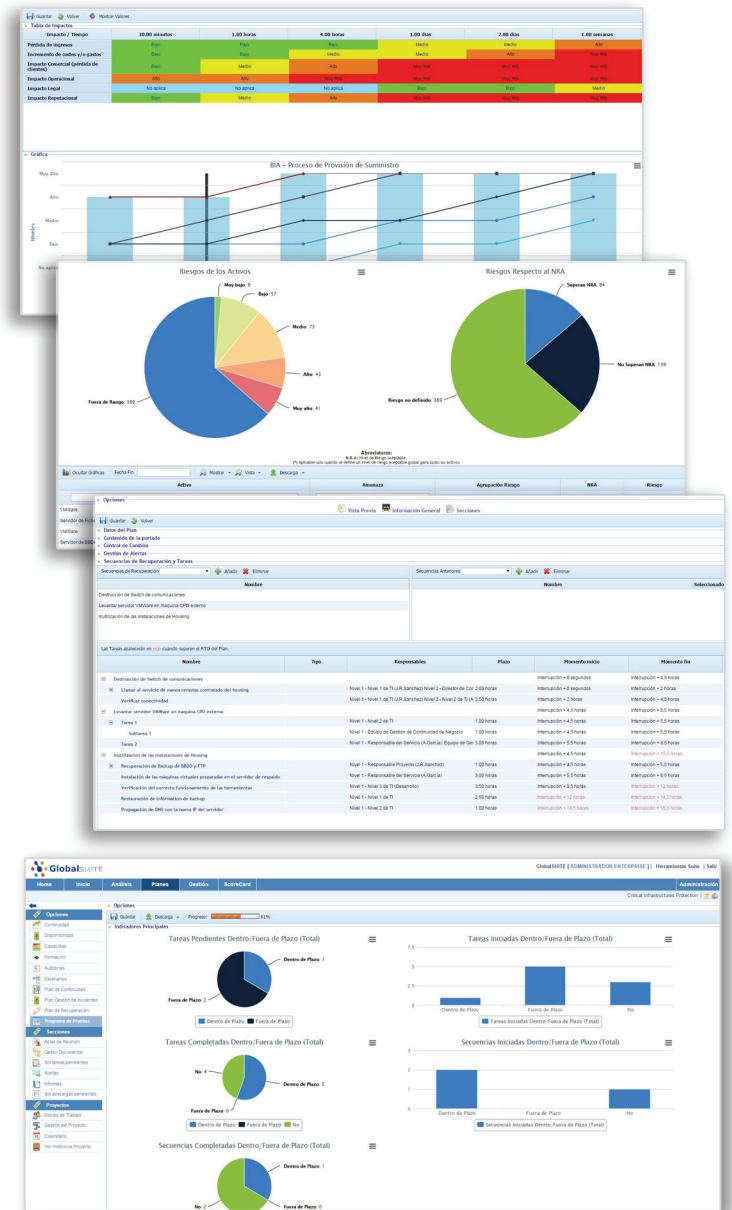
- Estructura documental por cláusulas y procedimientos
- Control de versiones a través de workflow
- Capacidad ampliable

Gestor de Informes:

- Generación de plantillas de informes
- Definición del formato de los informes
- Utilización de tablas y gráficas de la plataforma

Gestor de Proyectos (para consultoras):

- Coordinación de proyectos y equipos de trabajo
- Estadísticas del estado general del proyecto



Conozca todas las ventajas, funcionalidades y posibilidades de negocios que existen con GlobalSUITE® - Critical Infrastructures Protection en nuestra web www.globalsuite.es y la familia de soluciones integrables de GlobalSUITE®.